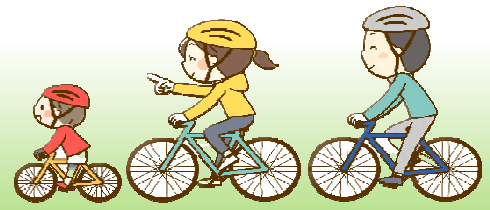


サイクリングフェスティバル



6月30日(日) 雨天中止

■スケジュール

集合場所(各施設前)	出発時間
①ふれあい交流館	9:00
②志比内小学校	9:00
③14号パークゴルフ場管理棟	9:35
④20号東橋(志比内参加者合流)	10:10

※出発10分前には集合してください。

森林公園イベント	予定時間
・オリエンテーション	11:15
・昼食	11:20
・レクリエーション	12:20
・フラワーフェスタイベント	13:20

参加者集合(帰り準備)	14:00
ひがしかぐら森林公園 出発	14:10

※天候等により変更となる場合があります。

■雨天等での中止の対応

中止の場合は『緊急連絡先』に連絡しますので、誤りがないよう記入してください。主催者判断で中止した場合は参加料を返金しますので、領収書は必ず受け取り、保管してください。

■解散の特例対応 ※本来は、森林公園から各自の集合場所まで一緒に帰り、解散となります。

保護者同伴で参加の場合、希望があれば保護者の責任のもと、森林公園で解散することができます。希望される方は、申込書の『森林公園での解散希望』欄に○を記入してください。

- 対象 町民および町内勤務者
※小学2年生以下は保護者同伴
- 参加料 小学生以上 500円/人
※未就学児(無料)も申込みは必要
- 持ち物 飲み物・タオル・敷物・時計など
※時間把握のため時計の携帯を推奨
※自転車利用時のヘルメットの着用を推奨します。

■参加申込
申込書に参加料を添えて、6月18日(火)までこれっと総合体育館 または ふれあい交流館にお申し込みください。

■昼食について
フラワーフェスタ飲食ブースで使用できる食券500円分をお渡ししますが、量が足りないようであれば、お弁当やおにぎり等を持参するか現金で追加購入してください。

■ お問い合わせ先 ■ 東神楽町教育委員会 地域の元気づくり課 総合体育館
☎ 83-5423(平日8:30~17:15) / ✉ shakaikyoiku@town.higashikagura.lg.jp



きりとり

サイクリングフェスティバル 参加申込書

申込日 令和6年6月 日

緊急連絡先 ⇒	氏名	電話番号			
ふりがな氏名	小中学生 ⇒ 学年 上記以外 ⇒ 年齢	行政区	集合場所	森林公園での解散希望	
	小・中 年/ 歳				
	小・中 年/ 歳				
	小・中 年/ 歳				
	小・中 年/ 歳				

【集合場所】①ふれあい交流館・②志比内小学校・③14号パークゴルフ場・④20号東橋 から選択してください。