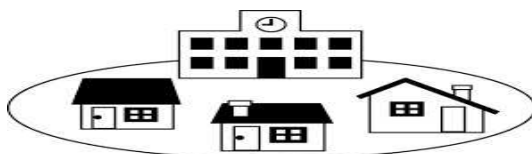


とうせい コミスク便り

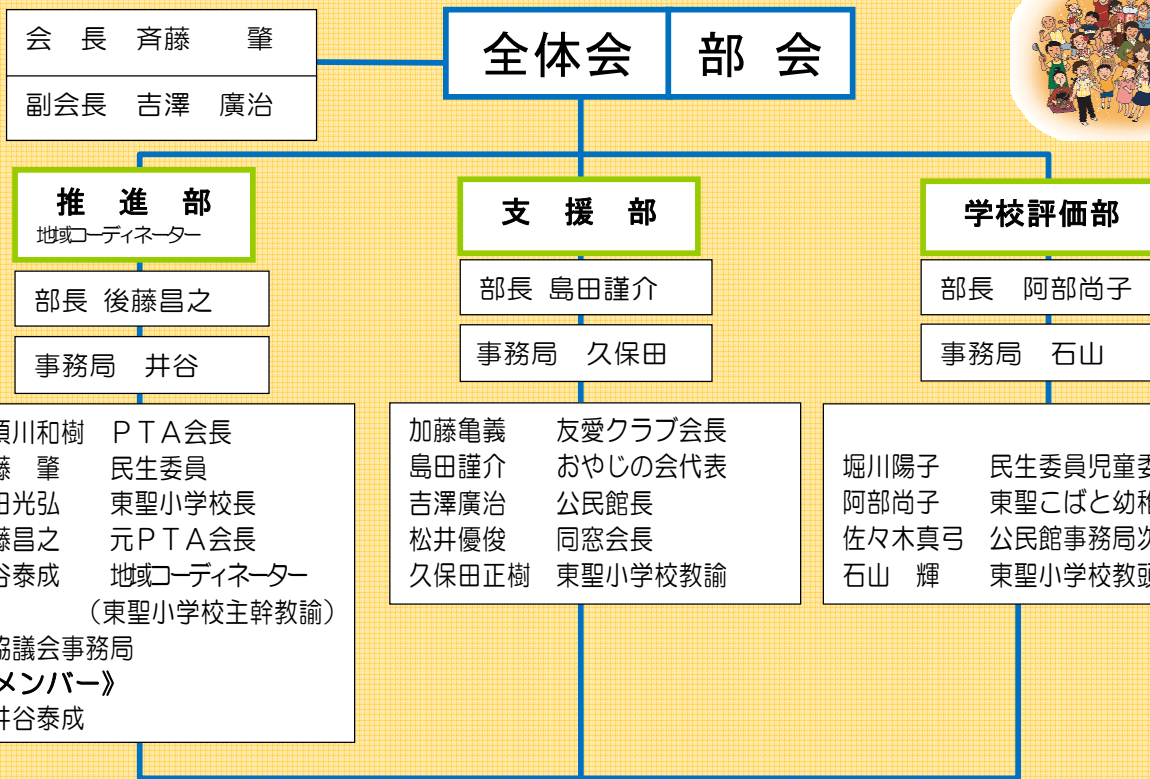


令和3年4月22日
4月号

令和3年度 新体制

東聖小学校が「コミュニティ・スクール」の指定を受けてから6年目になります。昨年度、一層の充実を目ざし、活動内容の見直し、メンバー構成の変更をしましたが、多くのことは実施できませんでした。今年度は、感染症対策を徹底しながら可能な限り活動していきます。引き続き、保護者、地域の皆様のご理解とご支援をよろしくお願い致します。

学校運営協議会 令和3年度組織図



校長
成田 光弘

地域とともにある学校づくり

□全体会：年4回（予定）、部会：全体会後に開催予定

□各部長は部会内で選出

外部評価委員

築瀬耕三 元公民館長

退任委員と 新任委員

お世話になりました。そして、よろしくお願い致します。
 <退任委員> ○蒔田 敏雄 委員 ○谷口 弘美 委員
 <新任委員> ○加藤 亀義 委員 ○那須川 和樹 委員

新1年生下校指導支援（新1年生見守り下校ウォーキング）

4月8日（木）から12日（月）までの3日間、天候に恵まれ暖かさを感じながら、新しく入学した1年生の方面別下校指導が行われました。今年度も地域の方にご支援をいただいたお陰で、安心して指導ができました。

＜ご支援頂いた方々＞

吉澤廣治さん 高橋エミ子さん 渡辺隆さん
 宮田千鶴子さん 谷口隆市さん 西前徹雄さん
 西前孝子さん 堀井昌子さん 松永博一さん
 内山誠一さん 時國隆さん 加藤孝さん



「学校・家庭・地域」と共に

毎年、教職員、児童、保護者、地域（文章記述）の皆様へ「求める子どもの姿」についてのアンケートを実施し、学校経営の改善に努めてきました。一層の充実に向けて、今年度より、子どもを取り巻く「学校・家庭・地域」で、求める子どもの姿と大人の役割を共有することと致しました。

紙面を借りて、関係機関の協力を得ながら取り組む内容について紹介致します。地域の皆様におかれましても、同じ視点に立ちながら地域住民の一人である子どもたちの成長と一緒に見守っていただければ幸いです。

求める子どもの姿		地域の取組	
学習理解	1 学習内容を理解している	1	学習機会の設定と拡充を図る。(とうせい寺子屋・子ども未来塾等)
学習習慣	2 学習習慣が定着している	2	学習機会の設定と拡充を図る。(とうせい寺子屋・子ども未来塾等)
読書習慣	3 読書が習慣化している	3	図書館に入った新しい本の紹介をする。
運動習慣	4 遊びや運動が習慣化している	4	体力づくり教室等の体育的行事を開催する。
生活リズム	5 時間を守って規則正しい生活をしている	5	早朝にラジオ体操を行う等、長期休業中の生活リズムづくりに貢献する。
いじめのない学校	6 いじめがなく友達と仲良く生活している	6	夏祭り等、人とふれあう事業や行事を開催する。
明るい挨拶	7 明るく元気に挨拶している	7	地域の集まりの時に挨拶を呼びかけたり、明るく元気な挨拶を示範したりする。
規範意識	8 きまりを守っている。	8	交通ルールや施設利用のきまりを守るよう指導をする。
後片付け	9 使ったものの片付けが身に付いている。	9	ふれあい交流館や図書館、公園等を利用した際にしっかり片付けをさせる。
体験活動	10 体験的な活動で豊かな心が育っている。	10	体験的な活動の行事等を開催する。
キャリア発達 (自己管理能力)	11 夢や目標をもって勉強したり活動したりしている。	11	おやじの会や公民館等、学校とかかわる事業を推進する。
自尊感情	12 自分のよさや得意なことを自覚している。	12	地域の中で、頑張っている子どもの姿を認め、褒めて伸ばす声掛けをする。
キャリア発達 (課題対応能力)	13 自分の役割にしっかり取り組んでいる。	13	各種行事の際に可能な準備や片付けの手伝いをさせる。
キャリア発達 (社会形成能力)	14 学校の先生以外の大人との関わりを大切にしている	14	子どもの挨拶に応じたり、近所の子どもに声をかけたりする。
楽しい 学校生活	15 楽しく学校生活を送っている	15	遊びや登下校の様子を気にかける
<input type="checkbox"/> 児童アンケート・教師アンケート・保護者アンケート・地域アンケート <input type="checkbox"/> 教育相談・観察 <input type="checkbox"/> 全国学力・学習状況調査、学力検査等の調査結果		■おやじの会や友愛クラブ、公民館、東神楽町学校協働本部等との連携・協力 推進方法	