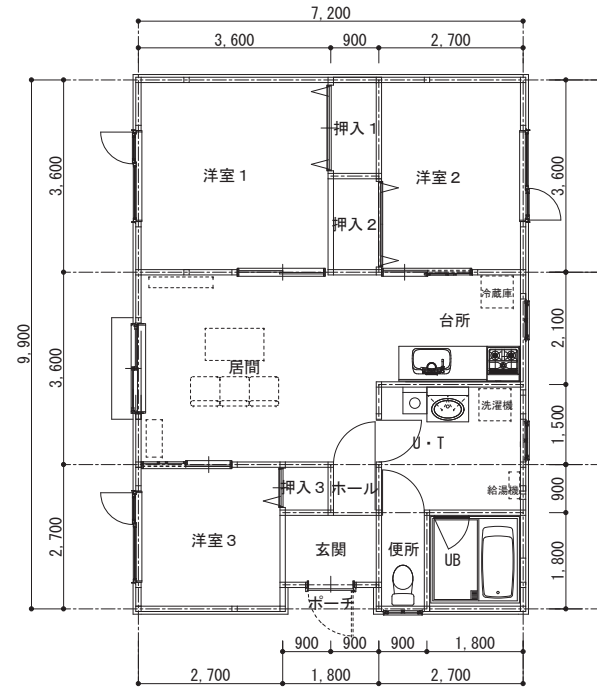


改修工事前



改修工事後

部位	改修前	改修後	材料	仕様	天井	備考
床	クシカ-クシカ貼り	クシカ-クシカ貼り	巾木	壁	天井	備考
ポーチ	改修前	既存利用			EP-G	
玄関	改修前	クシカ-クシカ貼り 人造石研ぎ出し	青木150×240P	アクリル合板・断熱材	耐火キ-ド t=9+布張	
	改修後	既存利用 (玄関サッシ音響部磁器タイル復旧)	青木150×240P スライド幅木(MDF基材)張り	アクリル合板・断熱材撤去 GWt=100充填(外部に面する壁)+キ-ウ/AAkt=0.15(外部に面する壁)+PBt=12.5+加2張	耐火キ-ド t=9+布張撤去 ブローイング t=300キ-ウ/AAkt=0.15+PBt=9.5+加2張	玄関建具撤去 玄関断熱ドア(YKKAP-エナジーVERITIS同等品)
ホール	改修前	フローリング張り	青木150×240P	アクリル合板・断熱材	耐火キ-ド t=9+布張	
	改修後	フローリング撤去 FPt=25+GWt=100+キ-ウ/AAkt=0.15+木下地+合板t=12+フローリング t=12	青木150×240P撤去 スライド幅木(MDF基材)張り	アクリル合板・断熱材撤去 GWt=100充填(外部に面する壁)+キ-ウ/AAkt=0.15(外部に面する壁)+PBt=12.5+加2張	耐火キ-ド t=9+布張撤去 ブローイング t=300キ-ウ/AAkt=0.15+PBt=9.5+加2張	木製建具撤去 木製建具(ノリカニヤVERITIS同等品)
便所	改修前	フローリング張り	青木150×240P	耐火キ-ド t=9 目透し張り	吸音板及び耐火キ-ド t=9+布張	
	改修後	フローリング撤去 FPt=25+GWt=100+キ-ウ/AAkt=0.15+木下地+合板t=12+CF t=2.0	青木150×240P撤去 スライド幅木(MDF基材)張り	耐火キ-ド t=9 目透し張り撤去 GWt=100充填(外部に面する壁)+キ-ウ/AAkt=0.15(外部に面する壁)+PBt=12.5+加2張	吸音板及び耐火キ-ド t=9+布張撤去 ブローイング t=300キ-ウ/AAkt=0.15+PBt=9.5+加2張	便所・照明器具・コンセントカバー等撤去新設
U・T	改修前	フローリング張り	青木150×240P	耐火キ-ド t=9 目透し張り	吸音板及び耐火キ-ド t=9+布張	
	改修後	フローリング撤去 FPt=25+GWt=100+キ-ウ/AAkt=0.15+木下地+合板t=12+CF t=2.0 クシカ	青木150×240P撤去 スライド幅木(MDF基材)張り	耐火キ-ド t=9 目透し張り撤去 GWt=100充填(外部に面する壁)+キ-ウ/AAkt=0.15(外部に面する壁)+PBt=12.5+加2張	吸音板及び耐火キ-ド t=9+布張撤去 ブローイング t=300キ-ウ/AAkt=0.15+PBt=9.5+加2張	既存ガス給湯器使用
U・B	改修前	クシカ貼り		100角タテ張	色タテ張タテ張	
	改修後	クシカ撤去 UB1216		100角タテ張撤去 GWt=100充填+キ-ウ/AAkt=0.15+PB12.5	色タテ張タテ張撤去 ブローイング t=300キ-ウ/AAkt=0.15+PBt=9.5	U・B 0.75坪クシカタテ張2同等品
居間・台所	改修前	フローリング張り	青木150×240P	アクリル合板・断熱材	化粧石膏キ-ド 9.5	
	改修後	フローリング撤去 FPt=25+GWt=100+キ-ウ/AAkt=0.15+木下地+合板t=12+フローリング t=12	青木150×240P撤去 スライド幅木(MDF基材)張り	アクリル合板・断熱材撤去 GWt=100充填(外部に面する壁)+キ-ウ/AAkt=0.15(外部に面する壁)+PBt=12.5+加2張 (流し合面一部クシカタテ張)	化粧石膏キ-ド 9.5撤去 ブローイング t=300キ-ウ/AAkt=0.15+PBt=9.5+加2張	既存木製建具撤去・新設 既存ボイラー使用 流し台・手元灯・水洗金物・換気扇既存利用 灯油配管 TV・TEL・コンセント・インターホン設備新設 照明器具撤去新設 床下点検口(気密断熱タイプ)1か所 天井点検口(気密断熱タイプ)1か所
和室1・2・3 洋室1・2・3	改修前	畳	畳寄せ	P8下地 70x張り	杉板張り	
	改修後	畳・木下地撤去 FPt=25+GWt=100+キ-ウ/AAkt=0.15+木下地+合板t=12+フローリング t=12	畳寄せ撤去 スライド幅木(MDF基材)張り	P8下地 70x張り撤去 GWt=100充填(外部に面する壁)+キ-ウ/AAkt=0.15(外部に面する壁)+PBt=12.5+加2張	杉板張り撤去 ブローイング t=300キ-ウ/AAkt=0.15+PBt=9.5+加2張	既存木製建具撤去・新設 照明器具撤去新設
押入れ	改修前	合板t=12張り		耐火キ-ド t=9 目透し張り	耐火キ-ド t=9 目透し張り	
	改修後	合板t=12張り撤去 FPt=25+GWt=100+キ-ウ/AAkt=0.15+木下地+合板t=12+フローリング t=12	スライド幅木(MDF基材)張り	耐火キ-ド t=9 目透し張り撤去 中棚・枚棚撤去 GWt=100充填(外部に面する壁)+キ-ウ/AAkt=0.15(外部に面する壁)+PBt=12.5+加2張	耐火キ-ド t=9 目透し張り撤去 ブローイング t=300キ-ウ/AAkt=0.15+PBt=9.5	